

IAȘIUL VERDE: ACCES, UTILIZARE ȘI POTENȚIAL URBAN

Date extrase din Raportul "Arii Naturale Urbane în România" | www.rnu.ro



METODOLOGIE

UNIVERSUL CERCETĂRII

Universul cercetării este format din populația adultă neinstituționalizată a localităților pe care cercetarea le-a vizat.

METODĂ DE CERCETARE

Anchetă sociologică realizată prin metoda drumului aleatoriu (random-route), interviurile fiind realizate la domiciliile respondenților. Instrumentul de cercetare a fost chestionarul structurat.

EȘANTION

Simplu, aleatoriu, format din **2180 de respondenți**, reprezentativ pentru populația studiată.

SUBEȘANTION IAȘI

Simplu, aleatoriu, format din **401 respondenți**, reprezentativ pentru populația studiată.

METODĂ CULEGERE DATE

T.A.P.I. (Tablet Assisted Personal Interviewing).

PERIOADĂ CULEGERE DATE

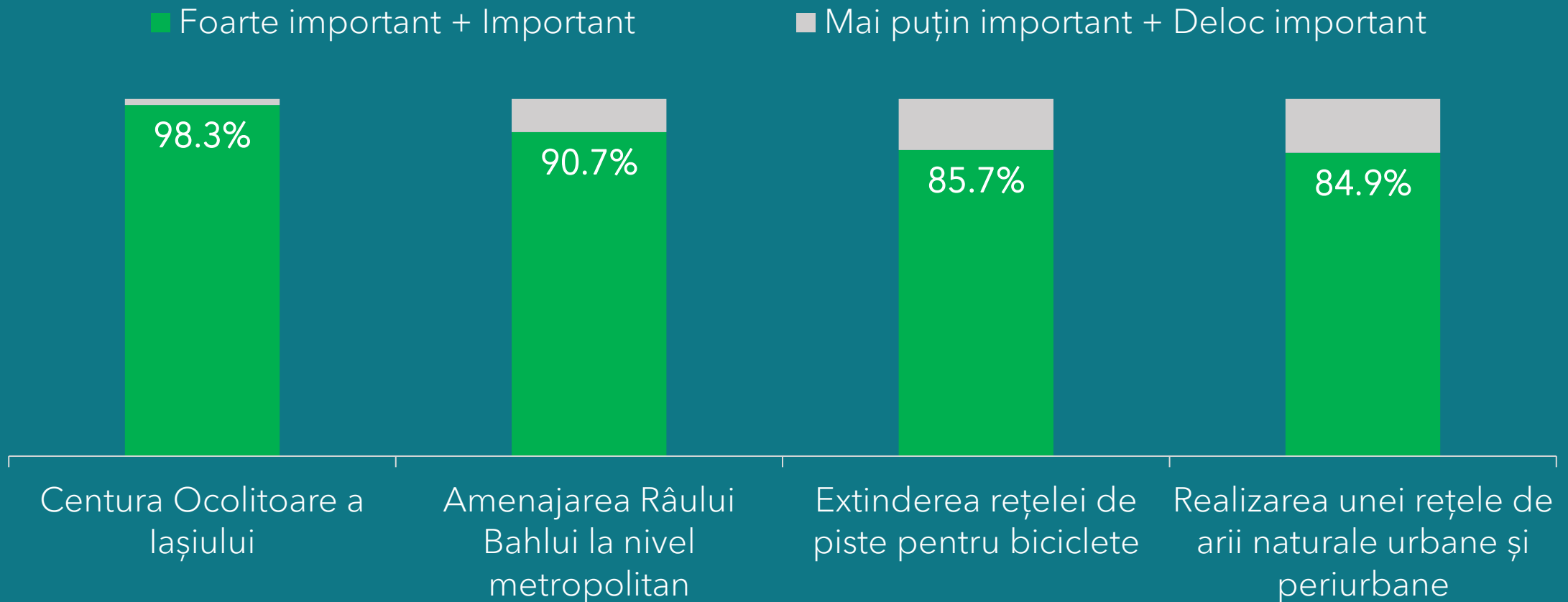
Culegerea datelor din teren a avut loc în perioada **iunie 2024 - noiembrie 2025**.

MARJA DE EROARE

Marja de eroare maximă admisă este de **±2,1%** în cazul eșantionului total și **±4,9%** în cazul subeșantionului aferent Iașului, la un interval de confidență de **95%**.

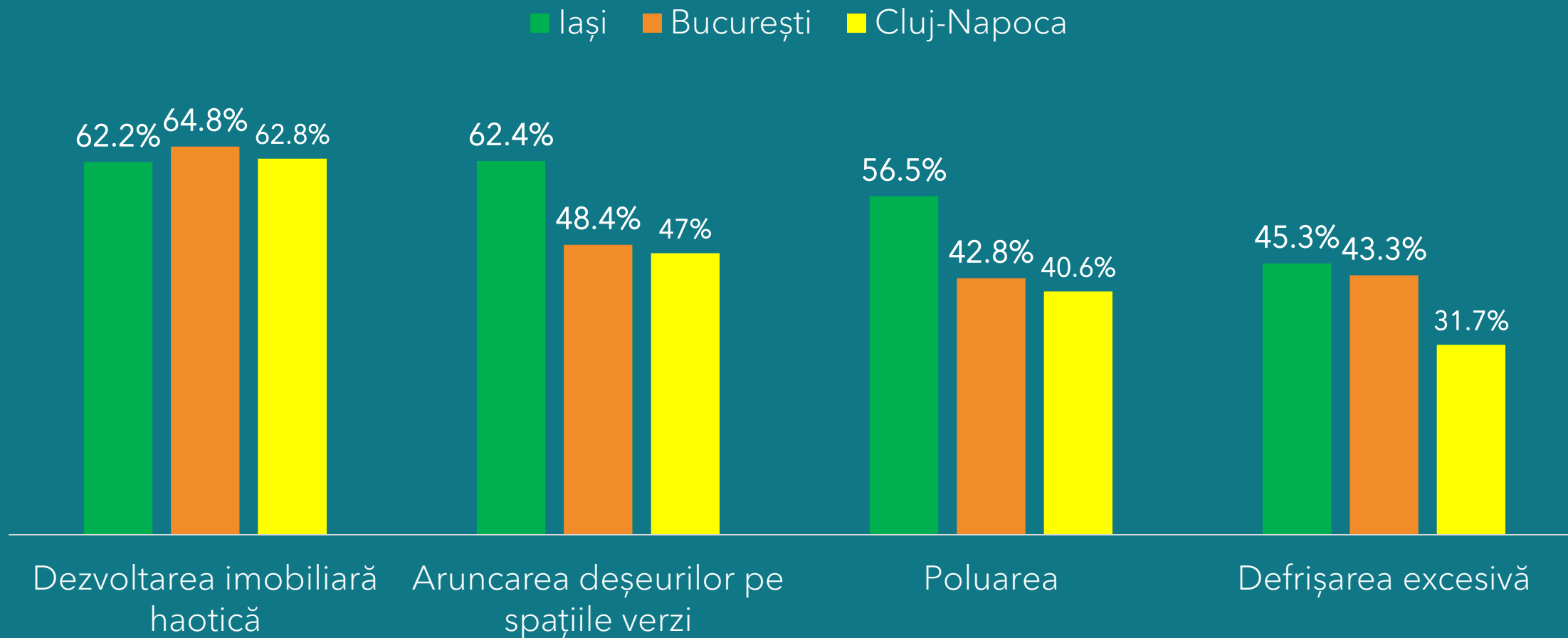
INFRASTRUCTURĂ GRI vs. INFRASTRUCTURĂ VERDE

Cât de importante considerați că sunt următoarele proiecte de infrastructură în vederea creșterii calității vieții locuitorilor din Zona Metropolitană Iași?



AMENINȚĂRI

Care considerați că sunt principalele amenințări pentru spațiile verzi din localitatea dumneavoastră?



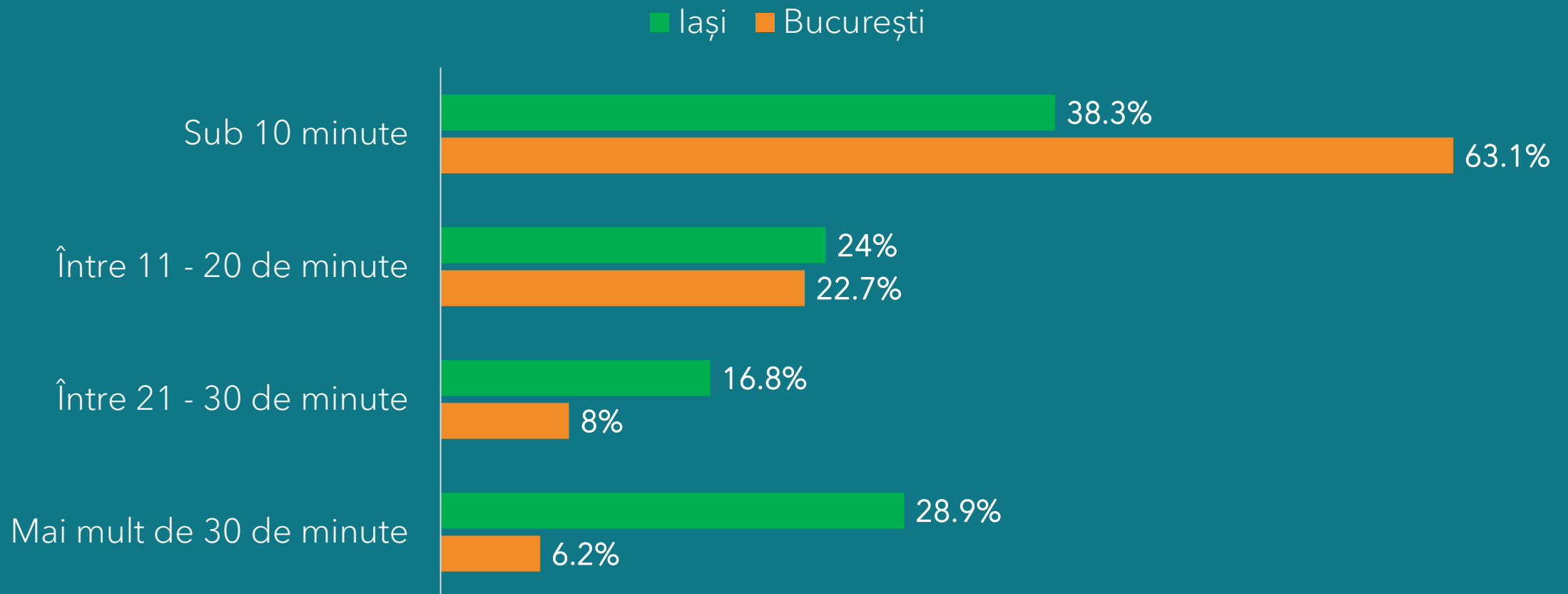
Cât de curat crezi că este aerul pe care îl respiri?

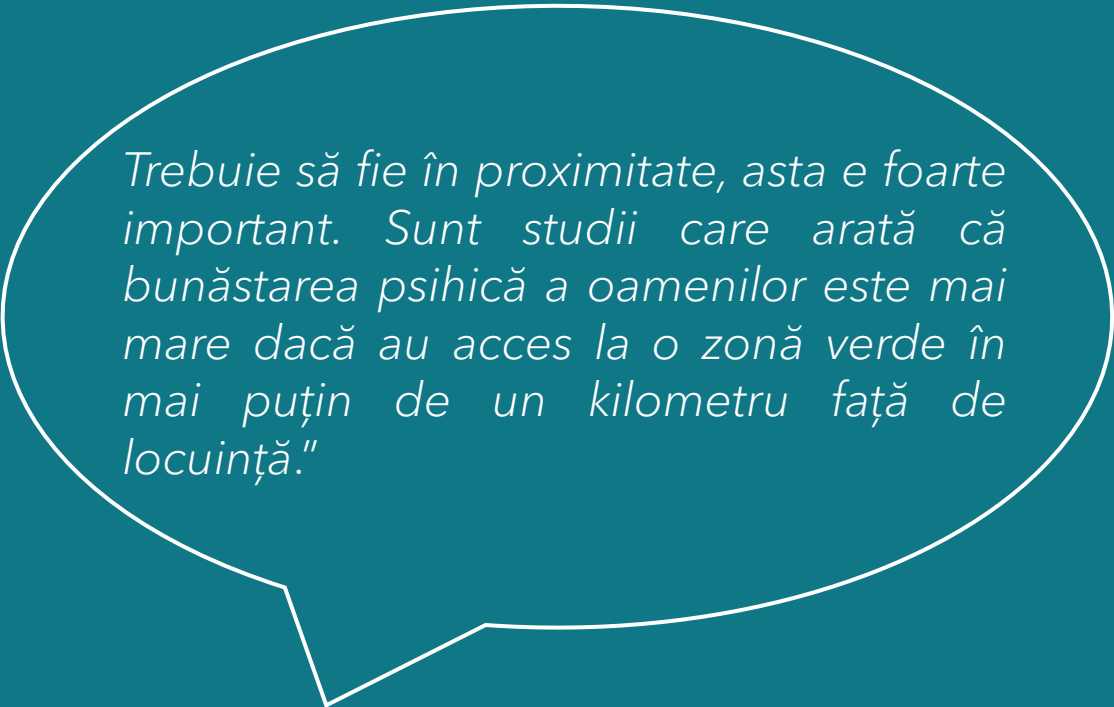
Cei mai mulți locuitori ai marilor orașe sunt nemulțumiți sau foarte nemulțumiți de calitatea aerului.



PROXIMITATEA FAȚĂ DE SPAȚIILE VERZI

De cât timp aveți nevoie, în general, pentru a ajunge de acasă până la cel mai apropiat spațiu verde, pe jos?



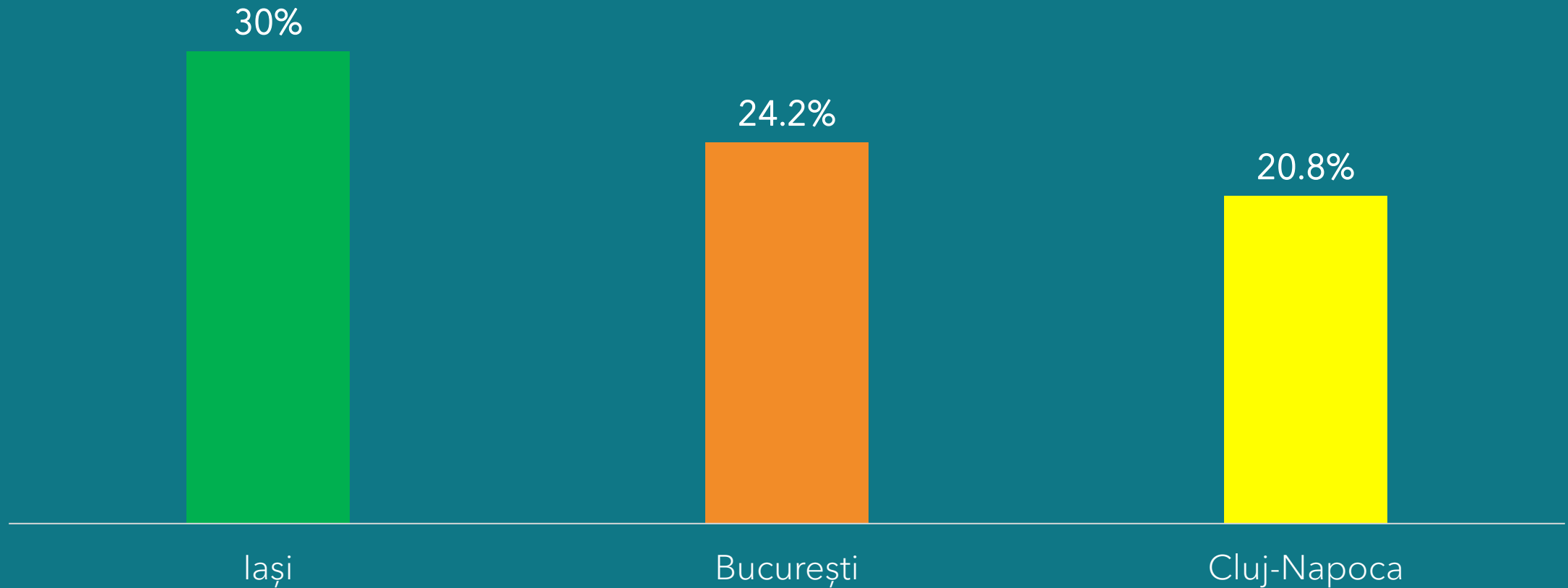


Trebuie să fie în proximitate, asta e foarte important. Sunt studii care arată că bunăstarea psihică a oamenilor este mai mare dacă au acces la o zonă verde în mai puțin de un kilometru față de locuință."

Lect. dr. Eliana Sevianu,
Universitatea Babeș-Bolyai

CÂT TIMP PETRECEM ÎN SPAȚIILE VERZI?

Ponderea respondenților care petrec mai mult de două ore în spațiile verzi din localitățile lor, în cadrul unei vizite obișnuite



INTERPRETARE SOCIOLOGICĂ

„Rezultatele sondajului indică faptul că municipiul Iași se confruntă cu o problemă importantă de proximitate și distribuție teritorială a spațiilor verzi. Comparativ cu Bucureștiul, unde 63,1% dintre respondenți declară că ajung în mai puțin de 10 minute de acasă până la cel mai apropiat spațiu verde, în Iași ponderea acestora este de doar 38,3%.

Diferența devine însă și mai vizibilă în zona accesului dificil: 28,9% dintre respondenții din Iași spun că au nevoie de peste 30 de minute pentru a ajunge pe jos la cel mai apropiat spațiu verde, față de numai 6,2% în București.

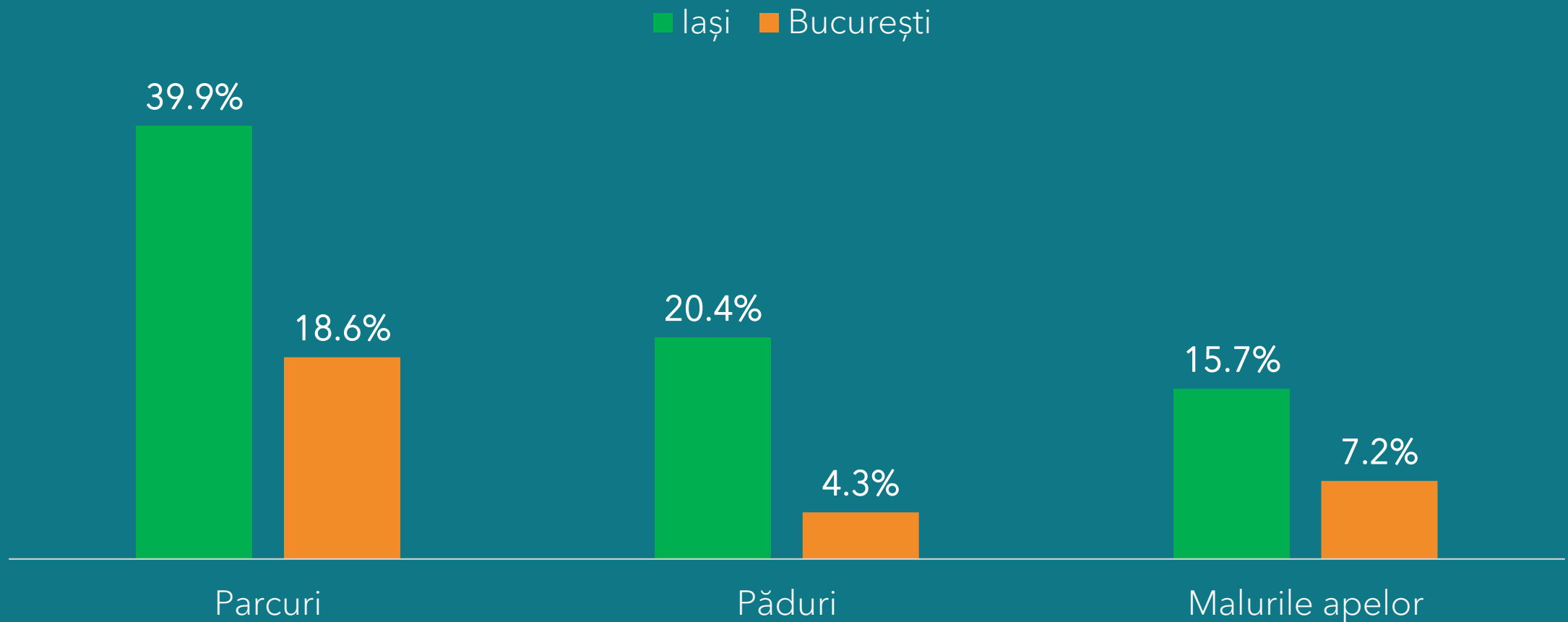
Așadar, pentru aproximativ 1 din 3 ieșeni, spațiile verzi nu funcționează ca o resursă de proximitate, integrată în rutina zilnică, ci mai degrabă ca o destinație care presupune timp, planificare și efort.

Totodată, faptul că 30% dintre ieșeni petrec mai mult de două ore în spațiile verzi arată că nevoia pentru astfel de spații este cât se poate de reală, și că, la nivel local, sunt necesare politici publice solide, care să trateze spațiile verzi ca infrastructură esențială în vederea creșterii calității vieții locuitorilor.”

Valentin Rațiu - Sociolog, Director de cercetare @ Active Research

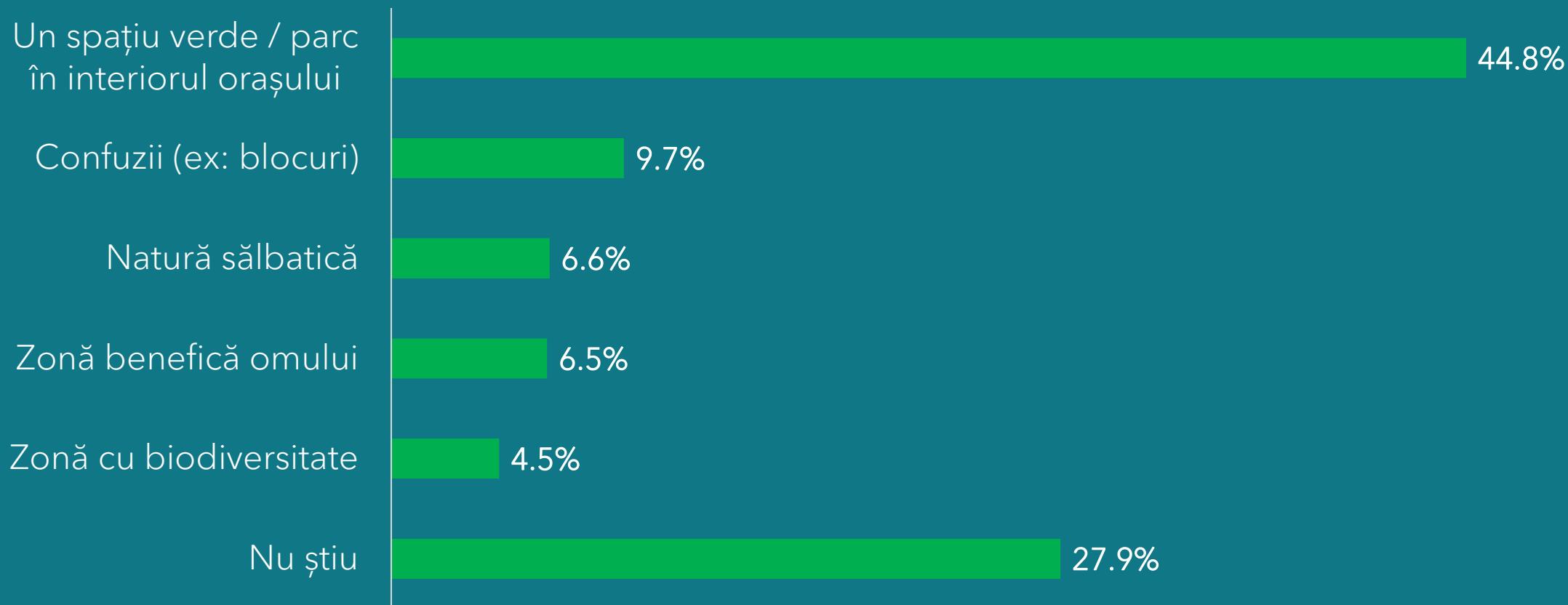
UTILIZAREA SOCIO-CULTURALĂ A SPAȚIILOR VERZI

Ponderea respondenților care folosesc spațiile verzi din localitățile lor pentru activități culturale și de socializare



ARIA NATURALĂ URBANĂ ÎN PERCEPȚIA IEȘENILOR

Ce înțelegeți dumneavoastră prin conceptul de "Arie Naturală Urbană"?

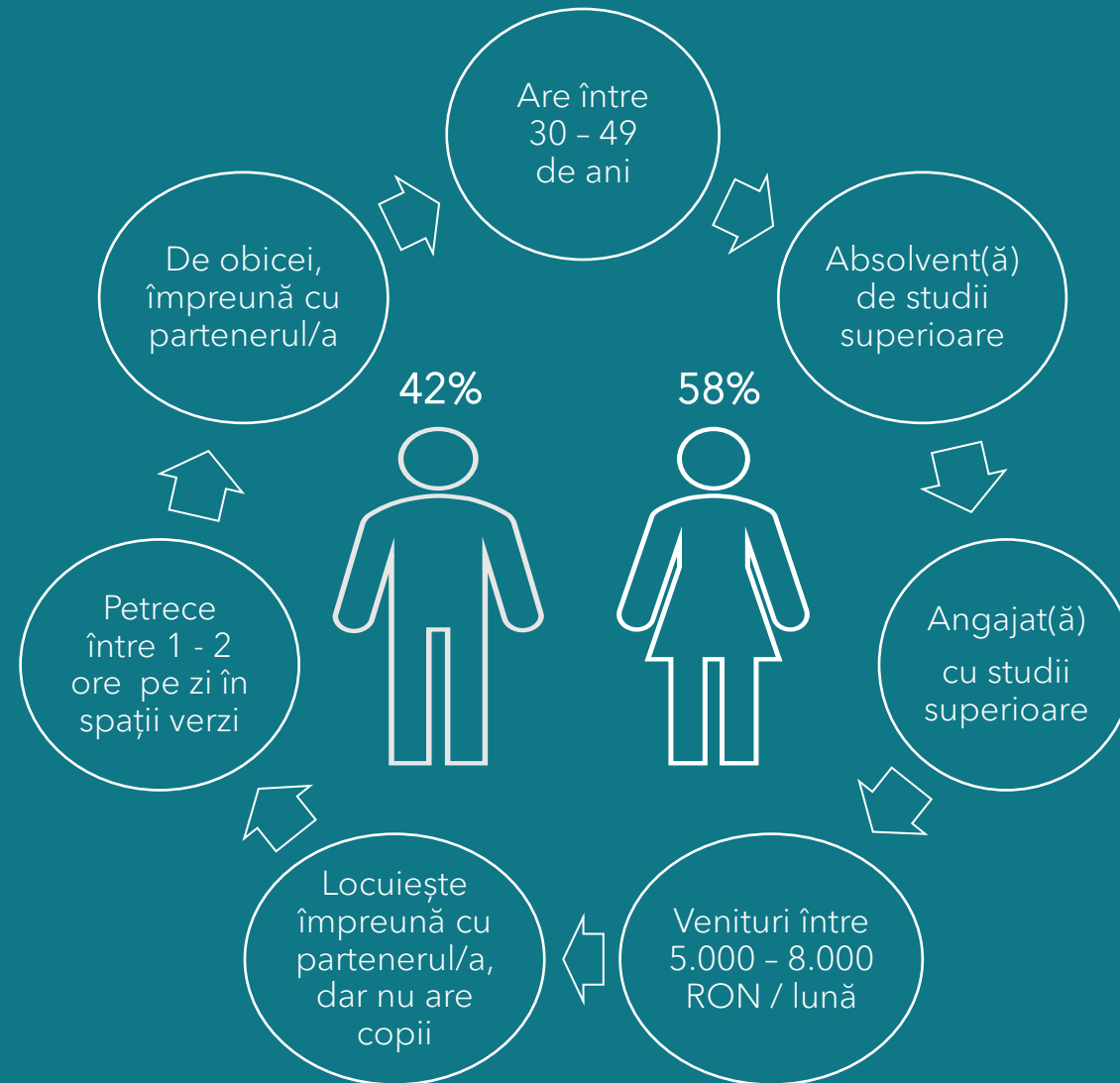


„Ciricul ar putea fi un loc mult mai apreciat de oamenii din oraș. Decât să meargă la Palas, mai bine să vină aici să se relaxeze. E mult mai frumos.”

„Într-un parc sunt copaci, dar poate fi și aproape de stradă. Tot nu e atât de aproape de natură, cum e aici.”

„Pur și simplu mă relaxează combinația de soare, cer senin și apă. E un amalgam care îmi creează o stare de bine.”

PUBLIC ȚINTĂ PREOCUPAT DE PROBLEME DE MEDIU





ACTIVE
RESEARCH

www.activeresearch.ro